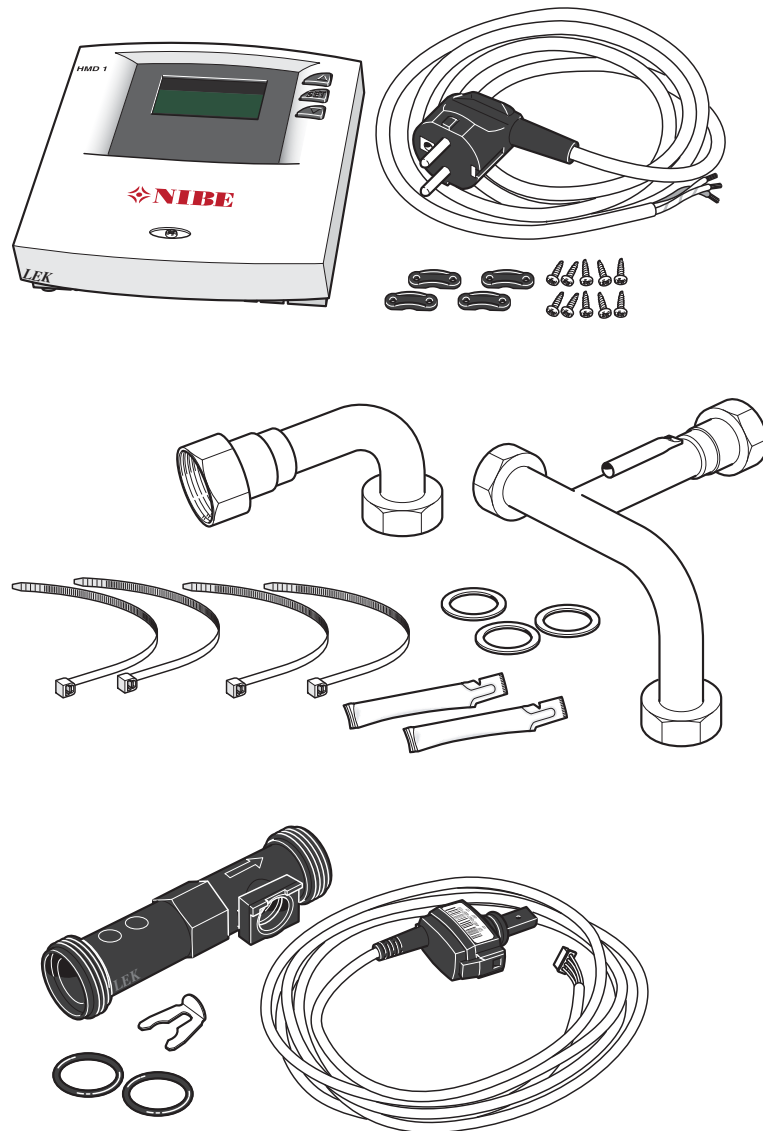




MAV 0926-1
EMK 270
031283

EMK 270

- SE MONTERINGSANVISNING ENERGIMÄTARE TILL NIBE SPLIT
- GB INSTALLATION INSTRUCTIONS ENERGY METER FOR NIBE SPLIT
- DE MONTAGEANLEITUNG WÄRMEMENGENZÄHLER FÜR NIBE SPLIT



EMK 270

Allmänt

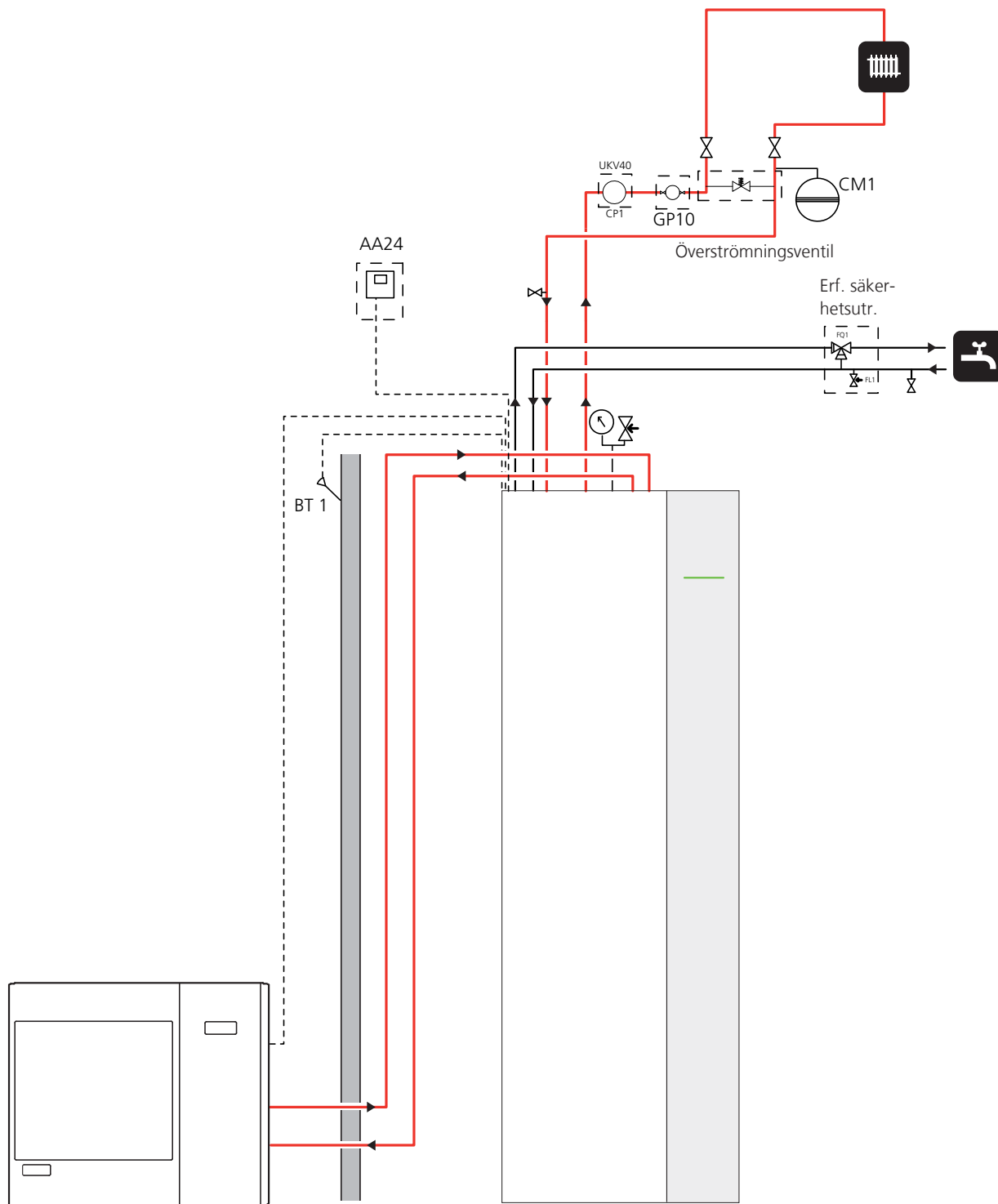
Detta tillbehör används för att mäta mängden värmeenergi NIBE ACVM 270 förbrukar.

Energimätarens funktion är att mäta flöde och temperaturskillnad över innemodulens värmeväxlare. Värdet redovisas på separat display.

Innehåll

1 st	Energimätare
1 st	Kabel till energimätare
10 st	Skruv
4 st	Kabelhållare
1 st	Flödesmätare
2 st	O-ringar
1 st	Bleck
2 st	Givare
2 st	Rör
4 st	Buntband
3 st	Packningar
2 st	Pasta

Principschema ACVM 270 med EMK 270 - energimätare



Förklaring

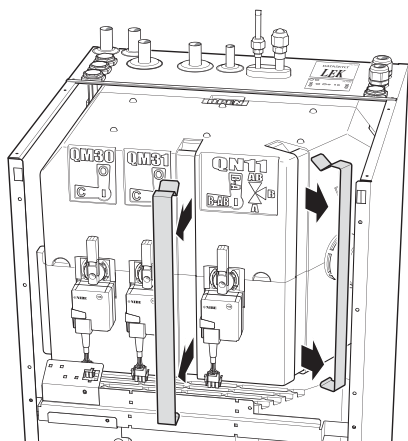
AA24	Energimätare, EMK 270	CM1	Expansionskärl
BT1	Temperaturgivare, utomhus	GP10	Cirkulationspump
CP1	Utjämningskärl UKV		

Röranslutning ACVM 270

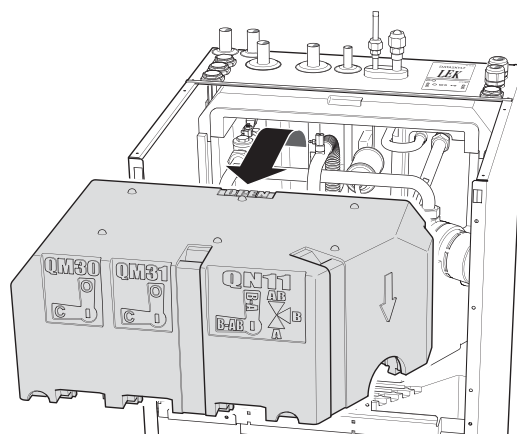
OBS!

ACVM 270 ska vara spänningslös vid installation av EMK 270.

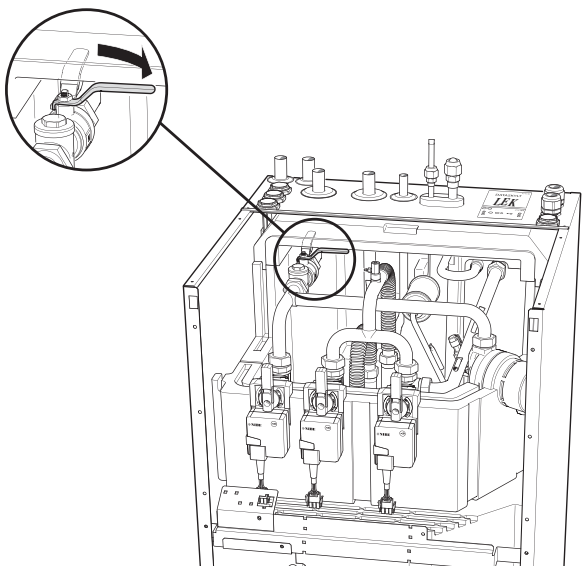
Montering sker enligt följande:



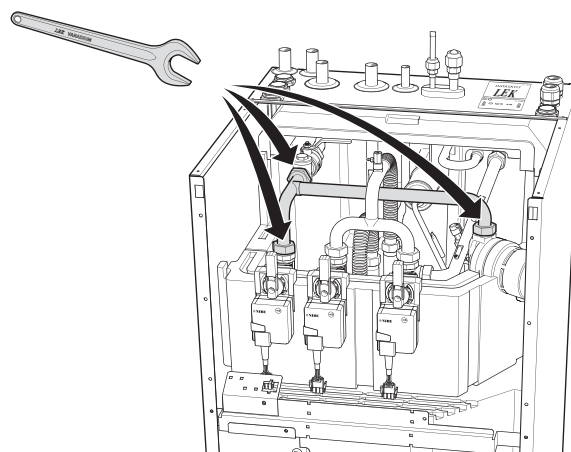
Demontera klämmorna.



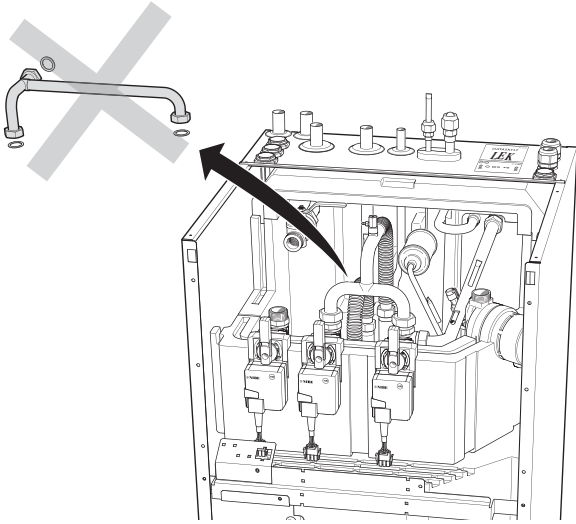
Ta bort servicelocket.



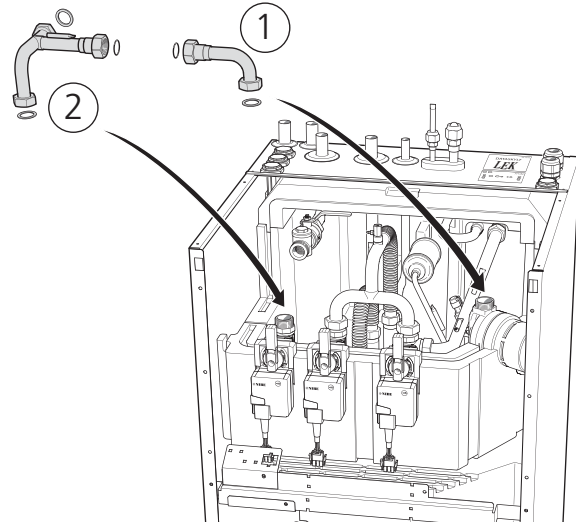
Stäng ventilerna för klimatsystem fram (QM31) och retur (HQ1).
Släpp trycket genom säkerhetsventilen (FL2).



Lossa de tre muttrarna som håller originalrördelen.
Spillvatten kommer att rinna ur dräneringsröret.

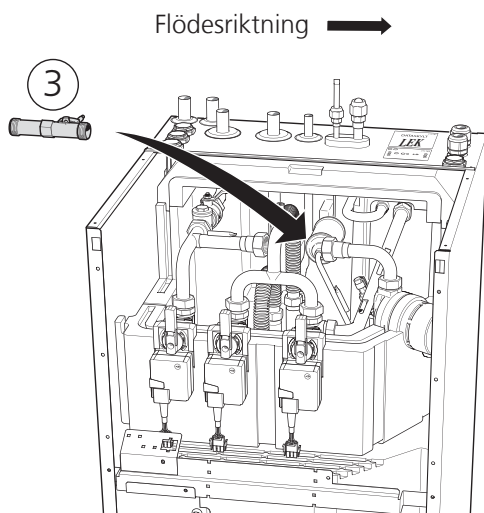


Lyft ur originalrördelen samt de tre originalpackningarna. Dessa kan därefter kasseras.



Montera de medlevererade rören, de två O-ringarna samt de tre packningarna.

Dra åt muttrarna med ett moment på ca 70 Nm.



Montera flödesmätaren.
Dra åt muttrarna med ett moment på max 50 Nm.

OBS!

Vid felaktig montering kan funktionen äventyras.

TIPS!

Öppna ventilerna (HQ1) och (QM31) efter flödesmätaren är monterad.

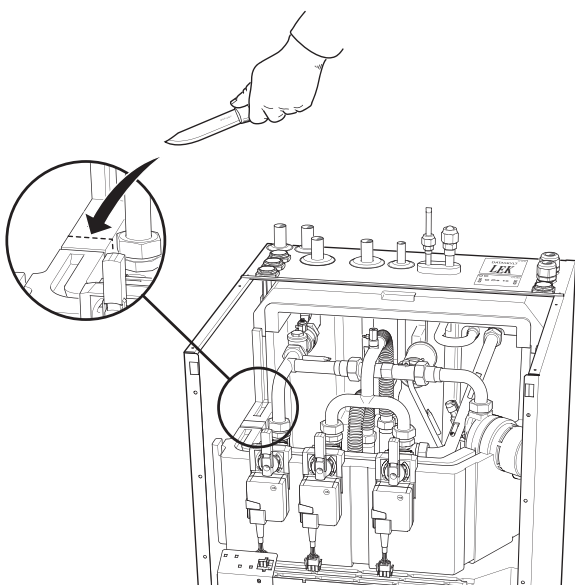
Elinkoppling

OBS!

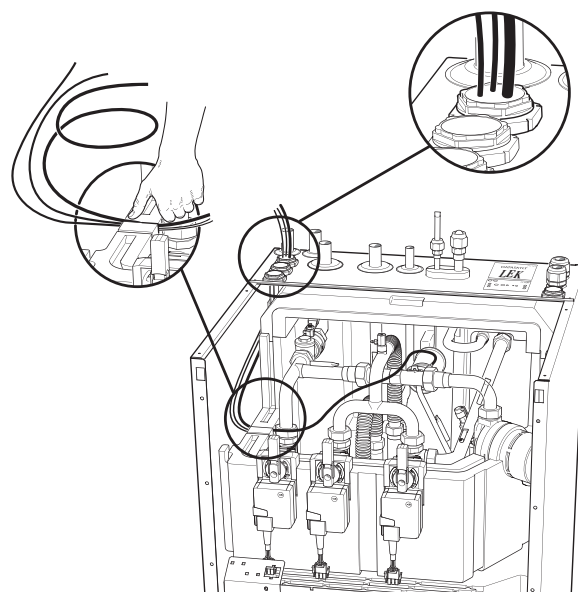
All elektrisk inkoppling skall ske av behörig elektriker.
Elektrisk installation och ledningsdragning skall utföras enligt gällande bestämmelser.

ACVM 270 ska vara spänningslös vid installation av EMK 270.

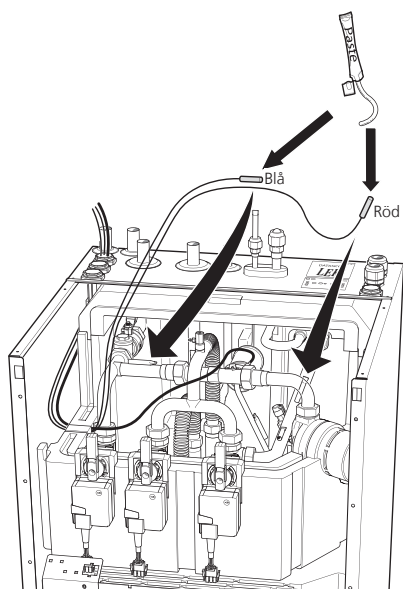
Flödesmätare



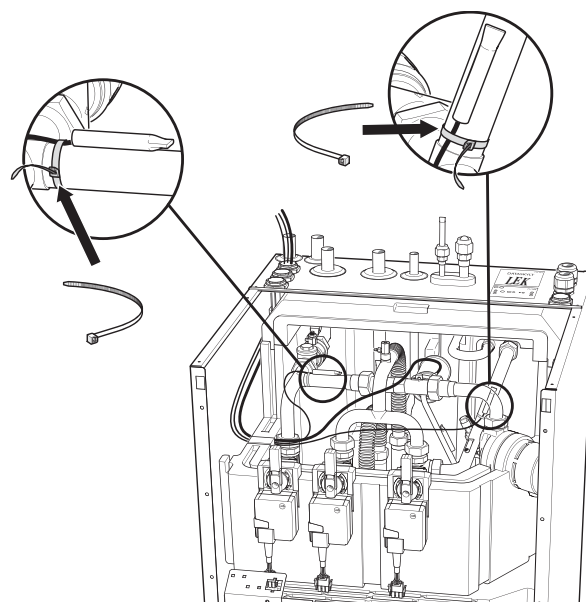
Skär snitt i isoleringen till kabeldragning.



Montera kabel för flödesmätare samt givare.



Vid montering av givare skall värmeledningspasta användas för att erhålla korrekt temperaturmätning.



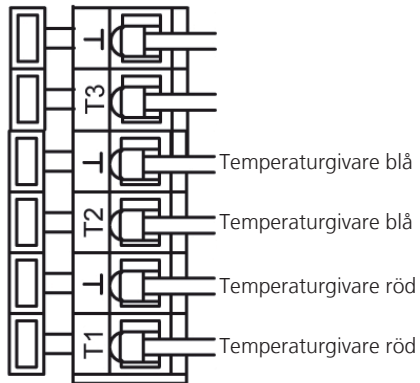
Fixera givarna med buntband.

Återmontera servicelocket samt klämmorna. Återmontering sker i omvänd ordning mot demontering.

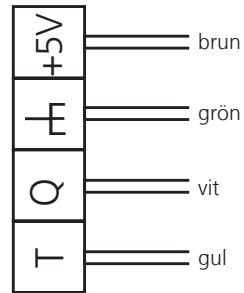
Energimätare

1. Energimätaren monteras på lämplig plats nära värmepumpen.
2. Ta av locket genom att lossa skruvarna och skjuta det uppåt.
3. Anslutning av kablage sker enligt bild nedan:

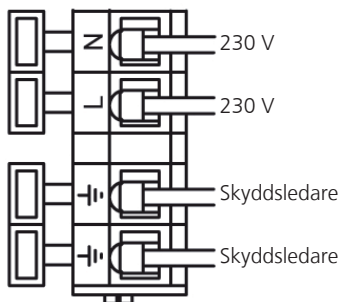
Temperaturgivare



Flödesmätare

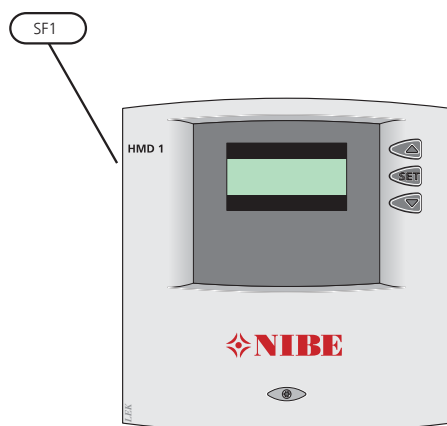


Matning



4. Återmontering av locket sker i omvänd ordning mot demontering.

Styrning EMK 270



Starta EMK 270 genom att sätta strömställaren (SF1) i läge "Automatik".

Menyhantering EMK 270

Använd Δ och ∇ för att bläddra mellan menyerna och läsa av temperatur, effekt, flöde och värmemängd (kWh, MWh eller GWh).

Fabriksinställning

F1	1
F2	0
F3	0
P1	0
P3	4
CAL-t	
Reset	

Se också "Monterings- och skötselanvisning" för NIBE SPLIT samt instruktionsbok för energimätaren.

EMK 270

General

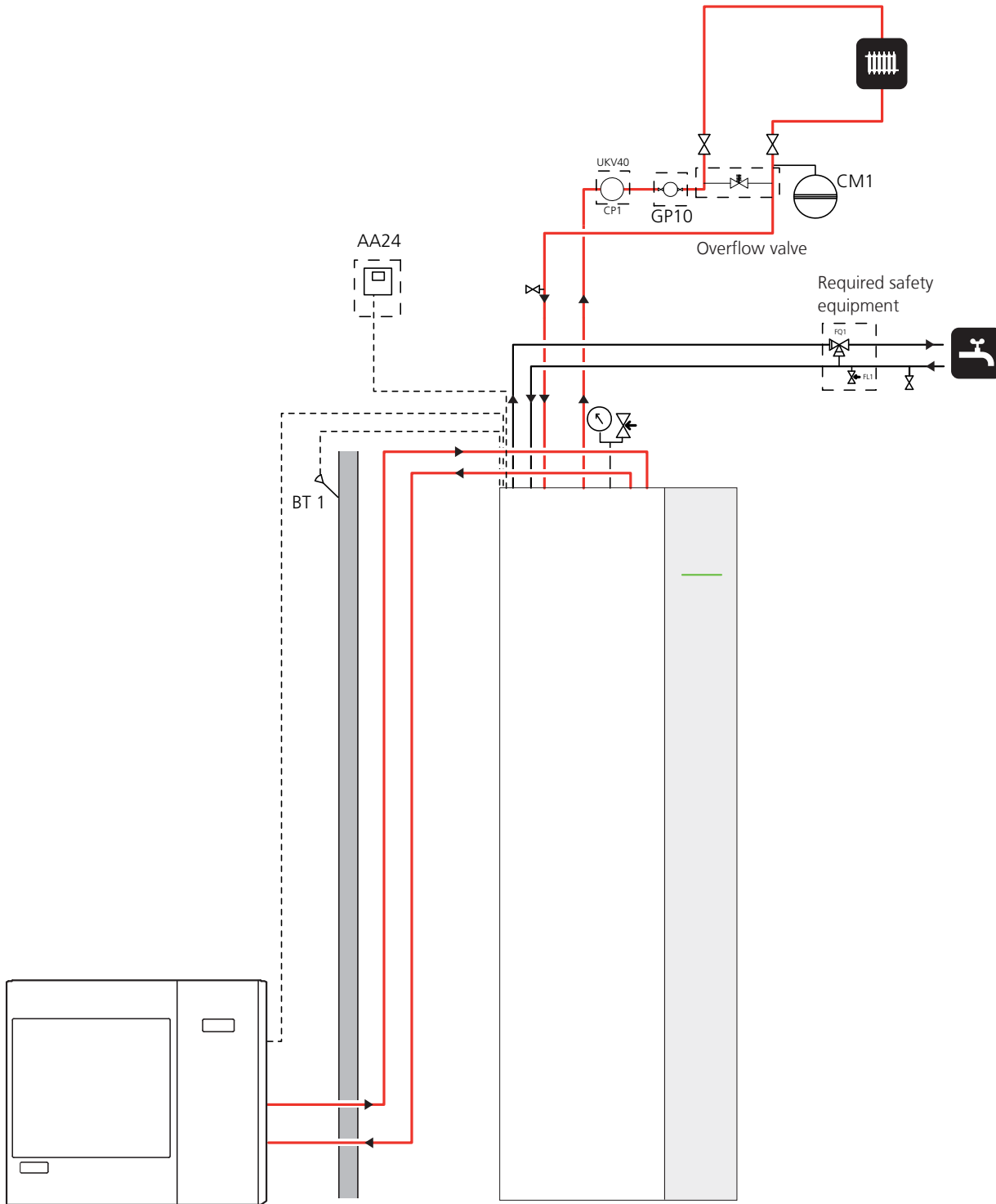
This accessory is used to measure the amount of thermal energy NIBE ACVM 270 consumes.

The function of the energy meter is to measure the difference in flow and temperature over the heat exchanger in the indoor module. The value is shown on a separate display.

Contents

1 x	Energy meter
1 x	Cable to energy meter
10 x	Screw
4 x	Cable holder
1 x	Flow meter
2 x	O-rings
1 x	Plate
2 x	Sensors
2 x	Pipe
4 x	Cable ties
3 x	Gaskets
2 x	Paste

Outline diagram ACVM 270 with EMK 270 - energy meter



Explanation

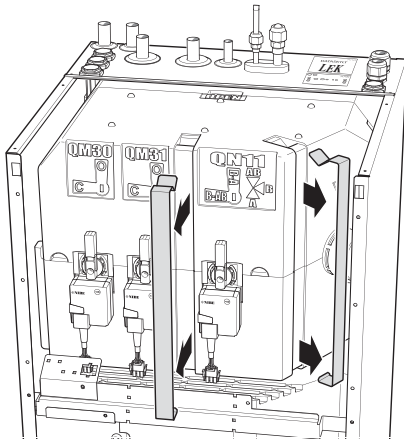
AA24	Energy meter, EMK 270	CM1	Expansion vessel
BT1	Temperature sensor, outdoor	GP10	Circulation pump
CP1	Buffer vessel UKV		

Pipe connections ACVM 270

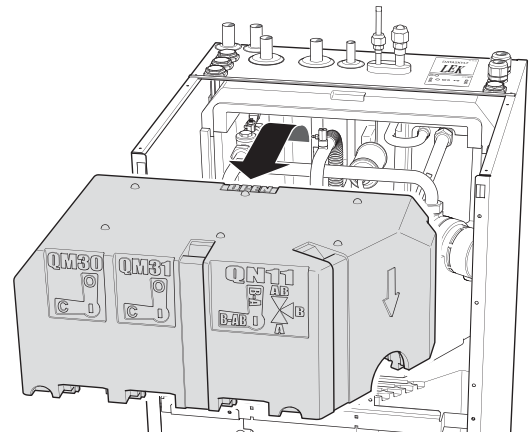
NOTE

ACVM 270 must not be powered when installing EMK 270.

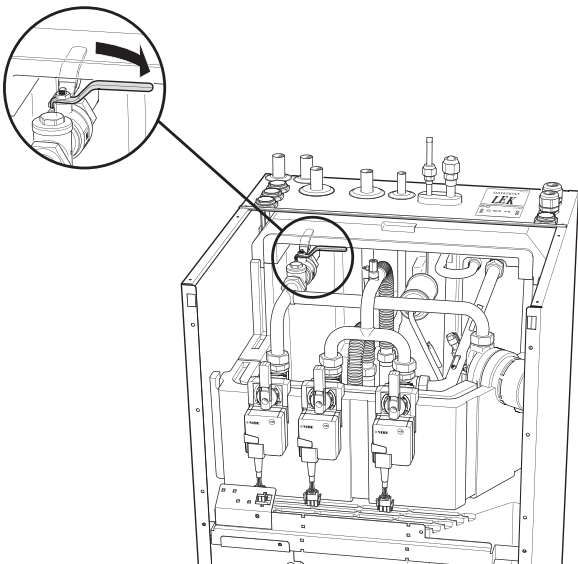
Install as follows:



Remove the clamps.

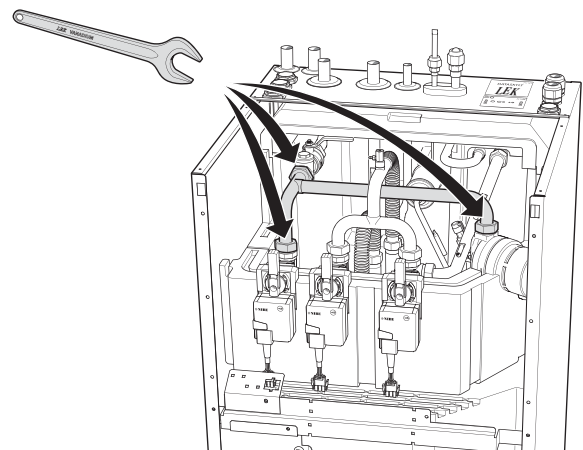


Remove the service cover.

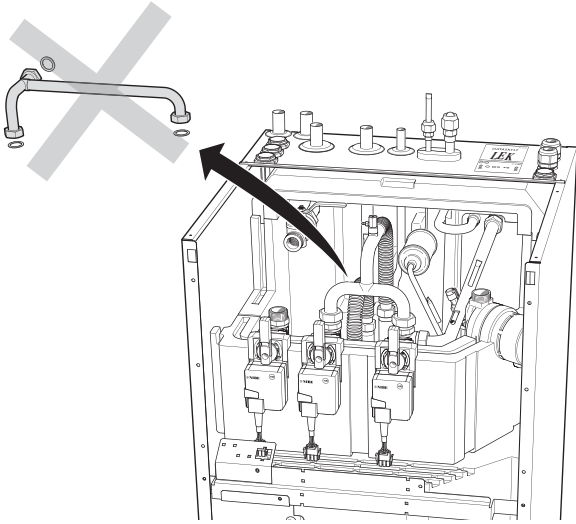


Close the valves for the climate system supply (QM31) and return (HQ1).

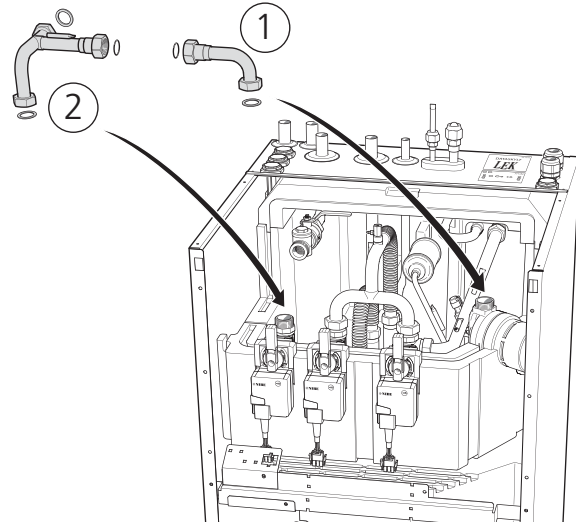
Release the pressure through the safety valve (FL2).



Slacken off the three nuts that hold the original pipe section. Overflow water will run out of the drainage pipe.

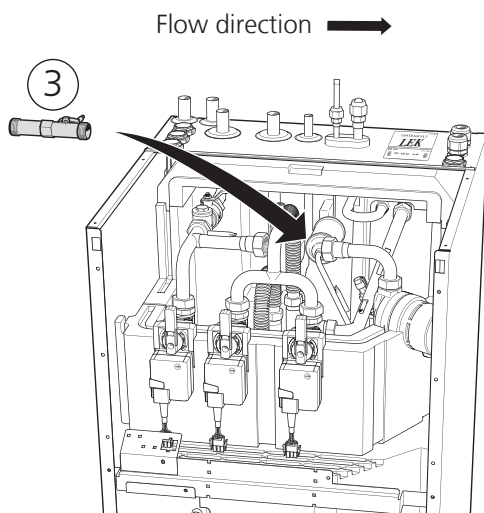


Lift out the original pipe section as well as the three original gaskets. These can then be discarded.



Install the supplied pipes, the two O-rings as well as the three gaskets.

Tighten the nuts to an approximated torque of 70 Nm.



Install the flow meter.
Tighten the nuts to a maximum torque of 50 Nm.

NOTE

Incorrect installation can affect the function.

TIP

Open the valves (HQ1) and (QM31) after the flow meter is installed.

Electrical connection

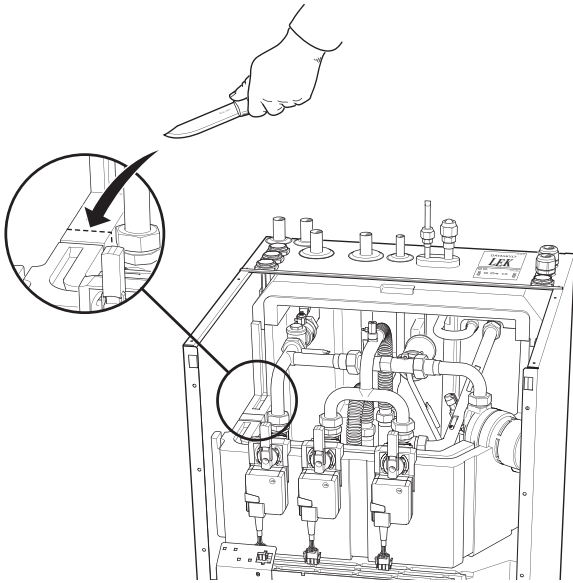
NOTE

All electrical connections must be carried out by an authorised electrician.

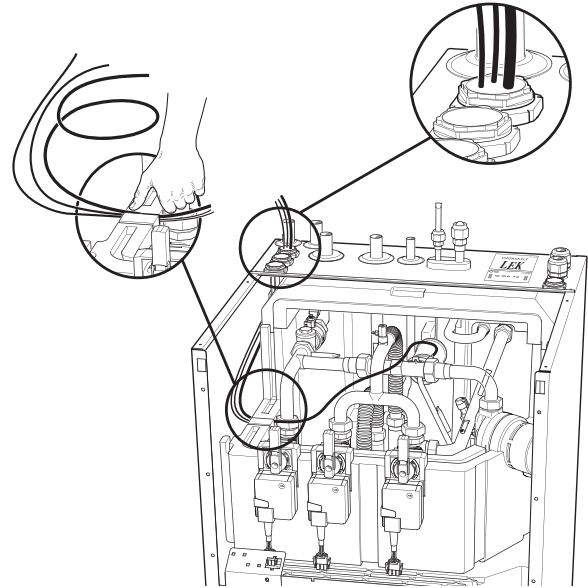
Electrical installation and wiring must be carried out in accordance with the stipulations in force.

ACVM 270 must not be powered when installing EMK 270.

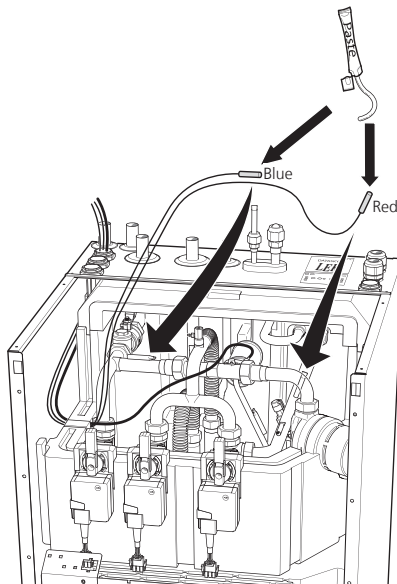
Flow meter



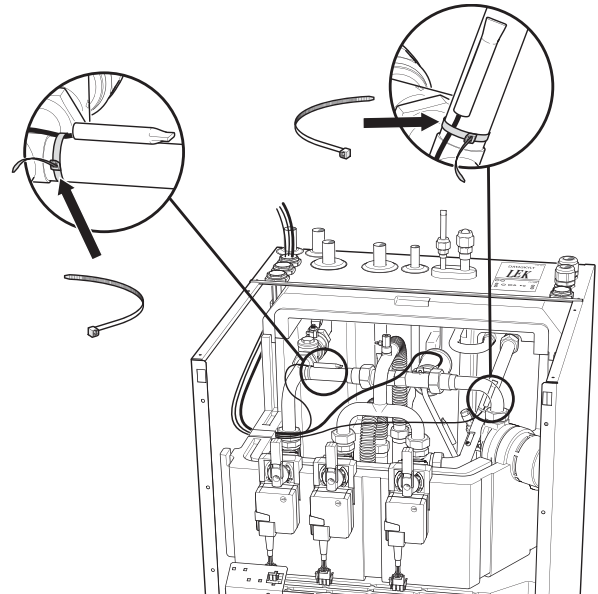
Make a cut in the insulation for cable routing.



Install the cable for the flow meter and sensors.



Heat conducting paste must be used when installing sensors to obtain the correct temperature measurement.



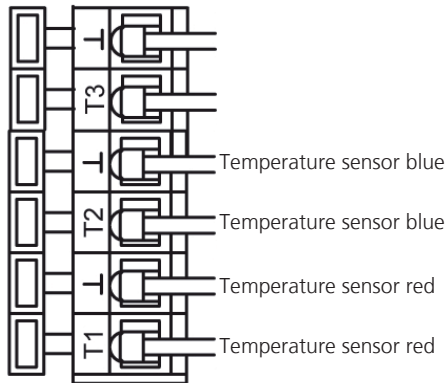
Secure the sensors using cable ties.

Reinstall the service cover and clamps. Carry out assembly in reverse order to removal.

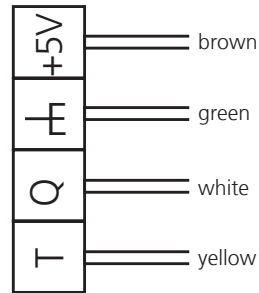
Energy meter

1. Install the energy meter in a suitable place near to the heat pump.
2. Remove the cover by slackening off the screws and sliding it upwards.
3. Connect wiring according to the image below:

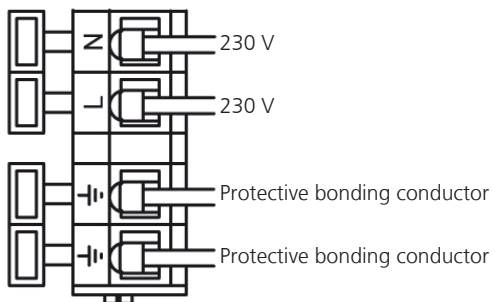
Temperature sensor



Flow meter

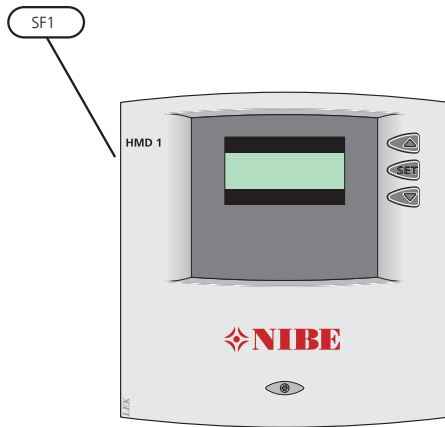


Supply



4. Reinstall the cover in reverse order to removal.

Control EMK 270



Start EMK 270 by setting the switch (SF1) to "Automatic".

Menu management EMK 270

Use Δ and ∇ to scroll between the menus and read off the temperature, output, flow and amount of heat (kWh, MWh or GWh).

Factory setting

F1	1
F2	0
F3	0
P1	0
P3	4
CAL-t	
Reset	

Also see "Installation and Maintenance Instructions" for NIBE SPLIT as well as the instruction manual for the energy meter.

EMK 270

Allgemeines

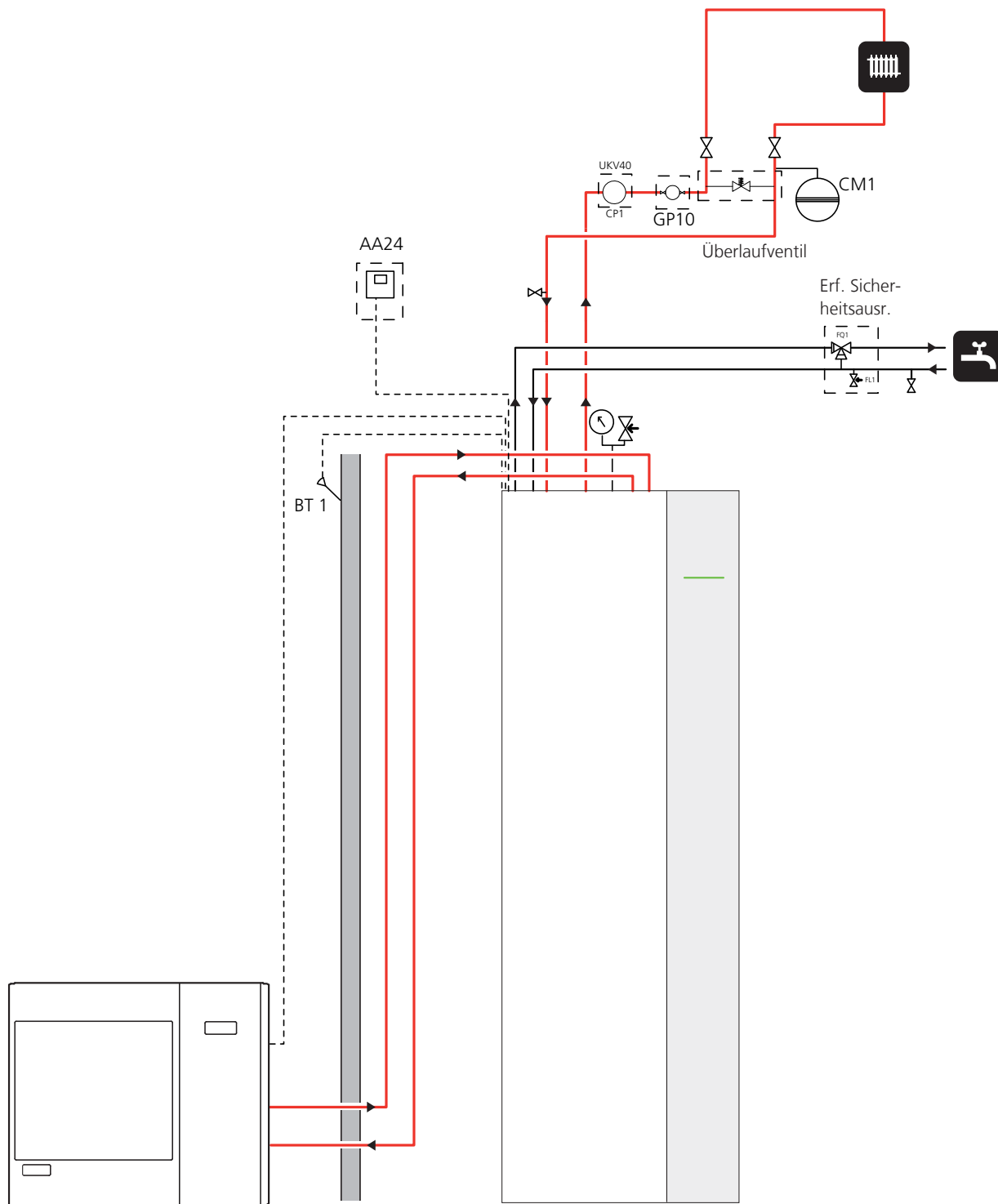
Dieses Zubehör wird eingesetzt, um die von NIBE ACVM 270 verbrauchte Wärmeenergie zu messen.

Der Wärmemengenzähler misst Durchfluss und Temperaturdifferenz am Trennwärmetauscher des Innenmoduls. Der Messwert wird auf einem separaten Display ausgegeben.

Inhalt

1 St.	Energiezähler
1 St.	Kabel für Wärmemengenzähler
10 St.	Schraube
4 St.	Kabelhalterung
1 St.	Durchflussmesser
2 St.	O-Ringe
1 St.	Blech
2 St.	Fühler
2 St.	Rohr
4 St.	Kabelbinder
3 St.	Dichtungen
2 St.	Paste

Aufbauskitze ACVM 270 mit EMK 270 – Wärmemengenzähler



Erklärung

AA24 Wärmemengenzähler, EMK 270
 BT1 Außentemperaturfühler
 CP1 Pufferspeicher UKV

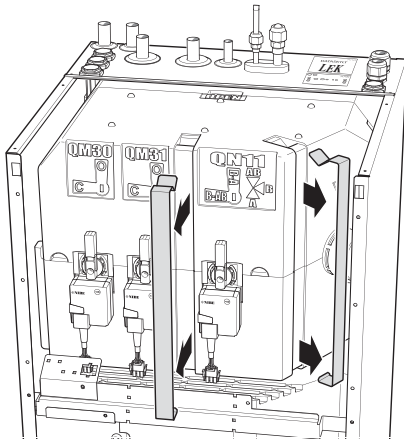
CM1 Ausdehnungsgefäß
 GP10 Umwälzpumpe

Rohranschluss ACVM 270

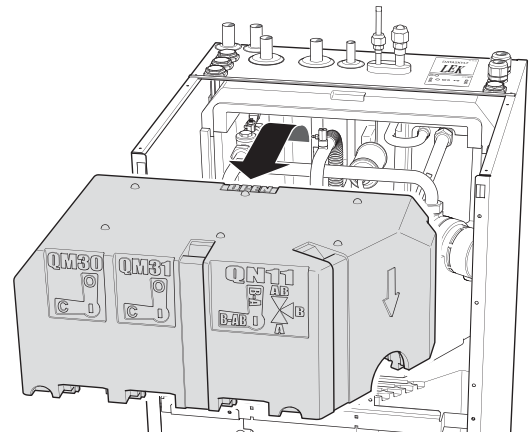
HINWEIS!

ACVM 270 darf bei der Installation von EMK 270 nicht mit Spannung versorgt werden.

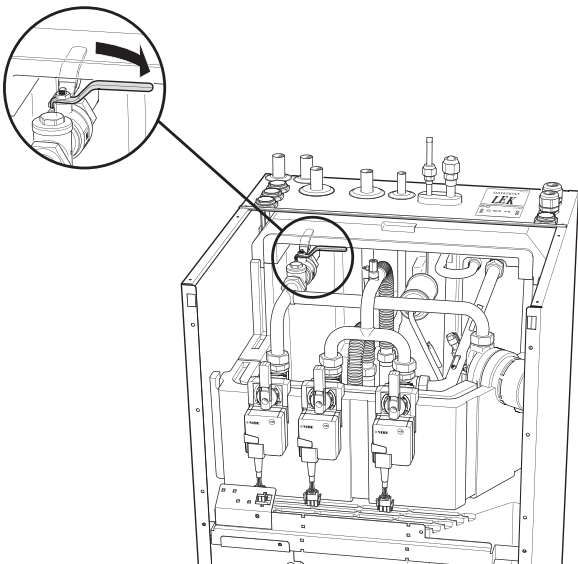
Führen Sie die Montage wie folgt durch:



Nehmen Sie die Klemmen ab.

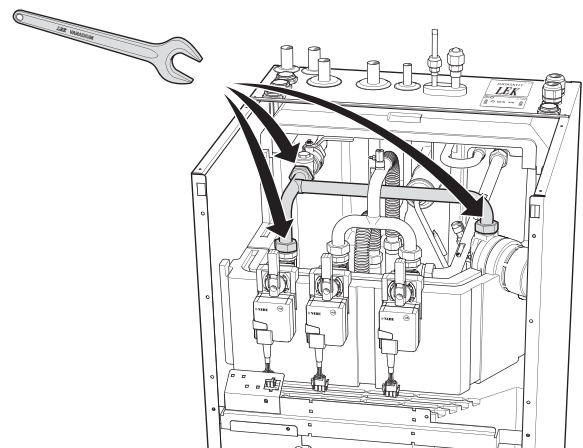


Entfernen Sie die Serviceabdeckung.



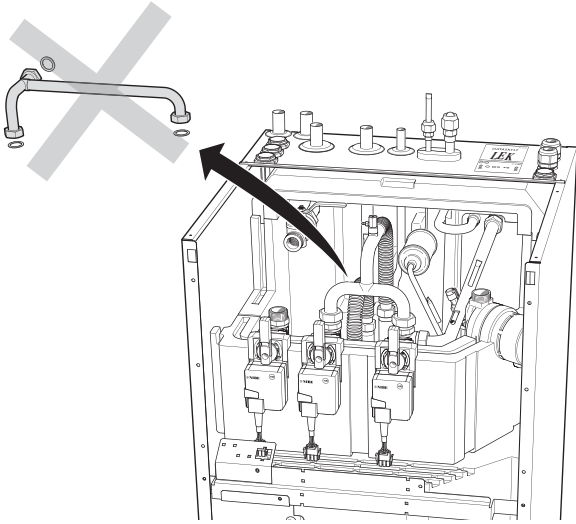
Schließen Sie die Ventile für Vorlauf (QM31) und Rücklauf (HQ1) des Klimatisierungssystems.

Lassen Sie den Druck über das Sicherheitsventil (FL2) ab.

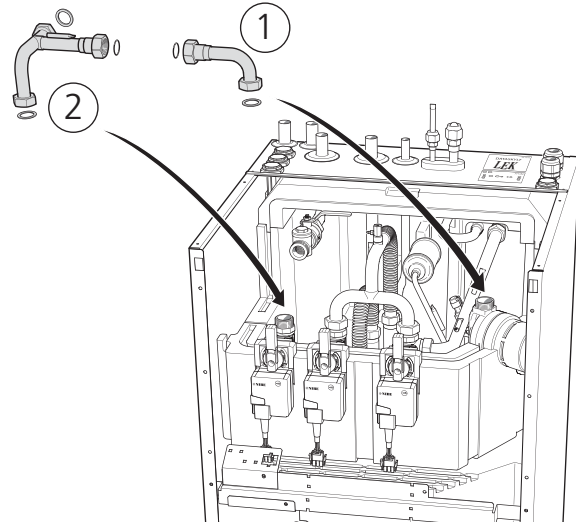


Lösen Sie die drei Muttern, die das Originalrohrstück halten.

Überlaufwasser tritt aus dem Entwässerungsrohr aus.

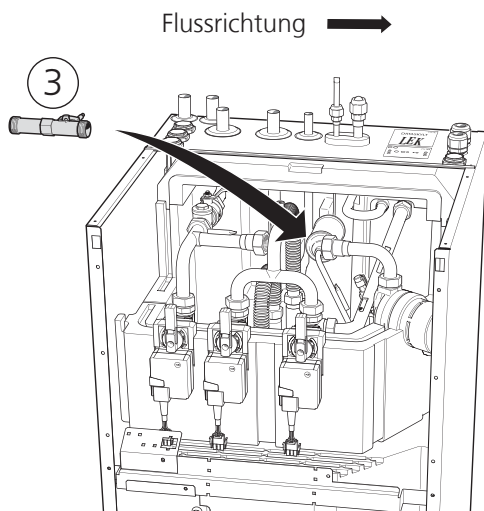


Heben Sie das Originalrohrstück und die drei Originaldichtungen heraus. Diese Komponenten können entsorgt werden.



Montieren Sie die beiliegenden Rohre, die beiden O-Ringe und die drei Dichtungen.

Befestigen Sie die Muttern mit einem Anzugsmoment von ca. 70 Nm.



Montieren Sie den Durchflussmesser.
Befestigen Sie die Muttern mit einem Anzugsmoment von max. 50 Nm.

HINWEIS!

Bei einer falschen Montage kann die Funktionsweise beeinträchtigt werden.

TIP!

Öffnen Sie die Ventile (HQ1) und (QM31), nachdem der Durchflussmesser montiert wurde.

Elektrischer Anschluss

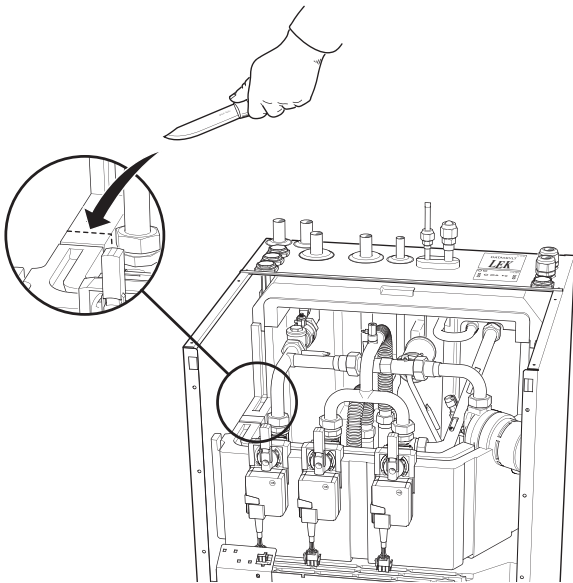
HINWEIS!

Alle elektrischen Anschlüsse müssen von einem befugten Elektriker ausgeführt werden.

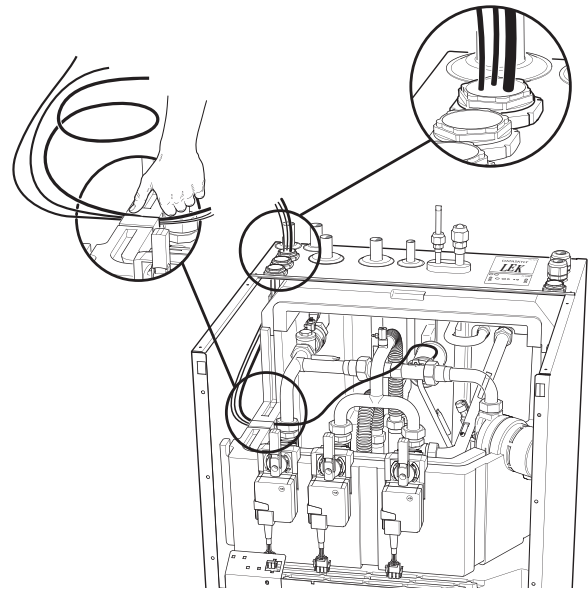
Bei der Elektroinstallation und beim Verlegen der Leitungen sind die geltenden Vorschriften zu berücksichtigen.

ACVM 270 darf bei der Installation von EMK 270 nicht mit Spannung versorgt werden.

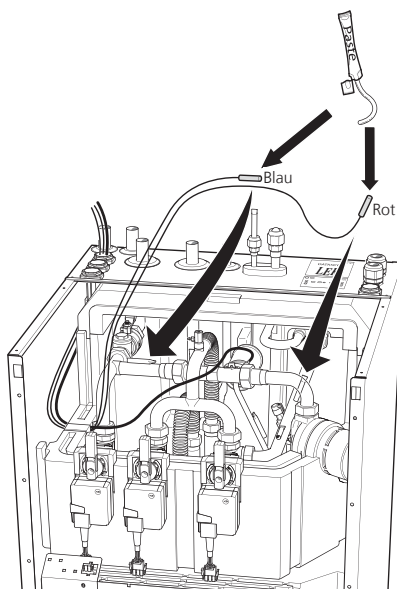
Durchflussmesser



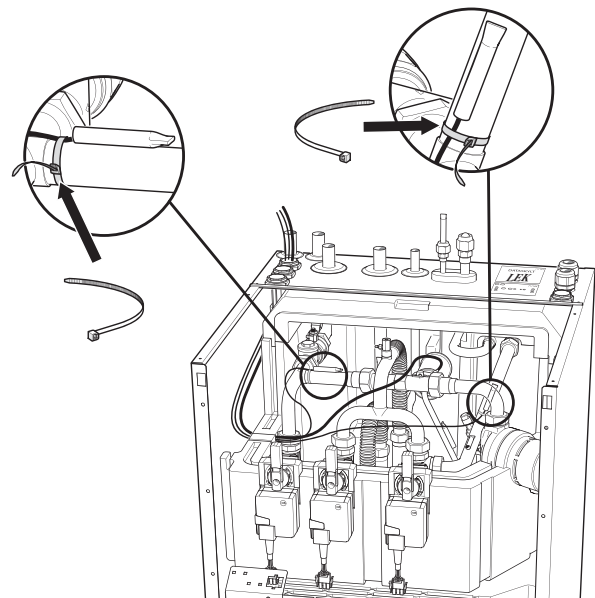
Schneiden Sie die Isolierung für die Kabelführung auf.



Bringen Sie die Kabel für Durchflussmesser und Fühler an.



Bei der Fühlermontage ist Wärmeleitpaste zu verwenden, um eine korrekte Temperaturmessung zu gewährleisten.



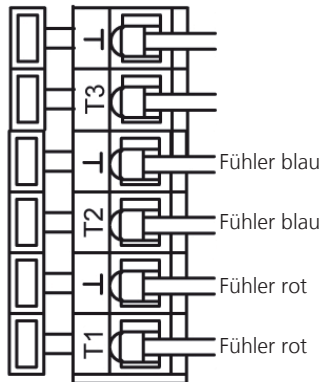
Befestigen Sie die Fühler mit Kabelbinder.

Bringen Sie Serviceabdeckung und Klemmen wieder an. Das Wiederanbringen der Abdeckung geschieht in umgekehrter Reihenfolge.

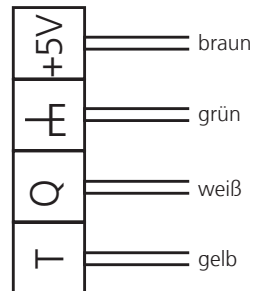
Energiezähler

1. Montieren Sie den Wärmemengenzähler in der Nähe der Wärmepumpe.
2. Entfernen Sie die Abdeckung, indem Sie die Schrauben lösen und die Abdeckung nach oben schieben.
3. Der Kabelanschluss findet gemäß der folgenden Abbildung statt:

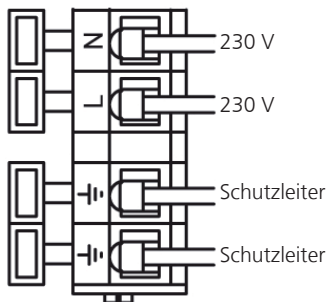
Fühler



Durchflussmesser

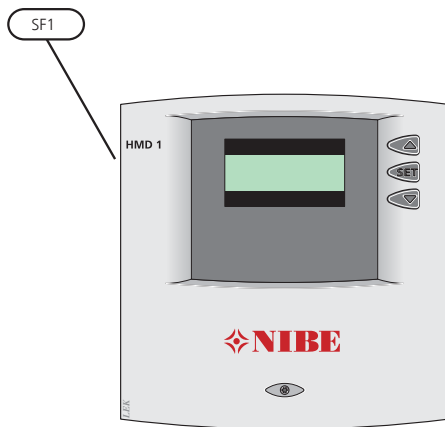


Spannungsversorgung



4. Das Wiederanbringen der Abdeckung geschieht in umgekehrter Reihenfolge.

Steuerung EMK 270



Starten Sie EMK 270, indem Sie den Schalter (SF1) in die Stellung "Automatik" bringen.

Bedienung der Menüs EMK 270

Verwenden Sie Δ und ∇ , um durch die Menüs zu navigieren sowie Temperaturen, Leistung, Durchfluss und Wärmemenge (kWh, MWh oder GWh) abzulesen.

Werkseinstellung

F1	1
F2	0
F3	0
P1	0
P3	4
CAL-t	
Reset	

Siehe auch "Montage- und Wartungsanleitung" für NIBE SPLIT sowie die Bedienungsanleitung für den Wärmemengenzähler.

AT **KNV Energietechnik GmbH**, Gahberggasse 11, 4861 Schörfling
Tel: +43 (0)7662 8963-0 Fax: +43 (0)7662 8963-44 E-mail: mail@knv.at www.knv.at

CH **NIBE Wärmetechnik AG**, Winterthurerstrasse 710, CH-8247 Flurlingen
Tel: (52) 647 00 30 Fax: (52) 647 00 31 E-mail: info@nibe.ch www.nibe.ch

CZ **Druzstevni zavody Drazice s.r.o.**, Drazice 69, CZ - 294 71 Benatky nad Jizerou
Tel: +420 326 373 801 Fax: +420 326 373 803 E-mail: nibe@nibe.cz www.nibe.cz

DE **NIBE Systemtechnik GmbH**, Am Reiherpfahl 3, 29223 Celle
Tel: 05141/7546-0 Fax: 05141/7546-99 E-mail: info@nibe.de www.nibe.de

DK **Vølund Varmeteknik**, Filial af NIBE AB, Brogårdsvej 7, 6920 Videbæk
Tel: 97 17 20 33 Fax: 97 17 29 33 E-mail: info@volundvt.dk www.volundvt.dk

FI **NIBE – Haato OY**, Valimotie 27, 01510 Vantaa
Puh: 09-274 697 0 Fax: 09-274 697 40 E-mail: info@haato.com www.haato.fi

GB **NIBE Energy Systems Ltd**, 3C Broom Business Park, Bridge Way, Chesterfield S41 9QG
Tel: 0845 095 1200 Fax: 0845 095 1201 E-mail: info@nibe.co.uk www.nibe.co.uk

NL **NIBE Energietechniek B.V.**, Postbus 2, NL-4797 ZG WILLEMSTAD (NB)
Tel: 0168 477722 Fax: 0168 476998 E-mail: info@nibenl.nl www.nibenl.nl

NO **NIBE AB**, Fekjan 15F, 1394 Nesbru
Tel: 22 90 66 00 Fax: 22 90 66 09 E-mail: info@nibe.se www.nibevillavarme.no

PL **NIBE-BIAWAR Sp. z o. o.** Aleja Jana Pawła II 57, 15-703 BIAŁYSTOK
Tel: 085 662 84 90 Fax: 085 662 84 14 E-mail: sekretariat@biawar.com.pl www.biawar.com.pl

NIBE AB Sweden, Box 14, Järnvägsgatan 40, SE-285 21 Markaryd
Tel: +46-(0)433-73 000 Fax: +46-(0)433-73 190 E-mail: info@nibe.se www.nibe.eu

